

ATL.
EEDEN

SPACE × COMMUNITY

für EVENTS × WORKSHOPS × MEETINGS
× PANELS × POP-UPS × SHOOTINGS × OFF-SITES
× SHOWROOMS × *Imagination*



ATL. EEDEN

Alles auf einen Blick

Adresse: Stresemannstraße 132a , 22765 Hamburg
 Mail: booking@eedenhamburg.de
 Website: eedenhamburg.de
 Instagram: [instagram.com/eedenhamburg](https://www.instagram.com/eedenhamburg)

Location

Lage: Hamburg Sternschanze im Hinterhof
 Fläche: 420 qm Innen- / 300 qm Außenbereich
 Räume: Großes Eventstudio x Kitchen, repräsentatives Foyer
 mehrere Meeting-, Office und Eventräume, barrierearm
 Nutzung: Meetings, Workshops, Events, Panels, Shootings,
 Retreats, Off-Sites, Pop-ups, Showrooms
 Atmosphäre: multi-coloured Designspace, inspirierend, verbindend
 Kapazität: 2 - 75 Personen, weitere Personen auf Anfrage
 Social Business Impact: Buchung unterstützt unser Engagement für eine
 gerechtere und gleichberechtigte Zukunft

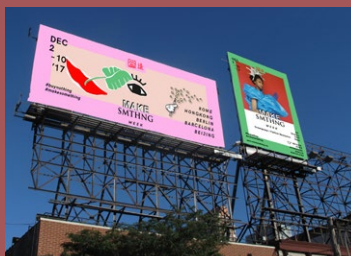
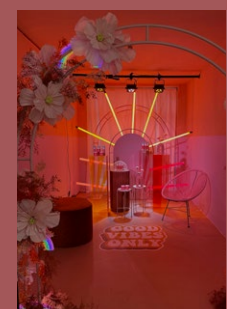
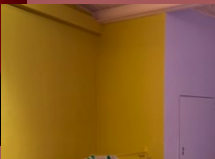
Leistungen

Eventstrategie & Beratung: Konzeption, Kuration, Gestaltung und Umsetzung
 Rauminzenierung: Atmosphärische Gestaltung für maximale Wirkung
 Inhaltliche Formatentwicklung: von Panels, über Dinner bis Transformationsworkshops
 Facilitation & Moderation: Führung und Begleitung durch erfahrene Expert*innen
 Catering: genussvoll, kreativ & nachhaltig
 Technik & Ausstattung: Designausstattung u.a. von Cor, Reform, Muller van
 Severen, Ausstattung für Workshops und Events

Referenzen: Greenpeace, Viva con Agua, Reeperbahnfestival,
 GoBanyo, Spotify, Google, Made.com, KaDeWe, Female
 Leadership Academy, Hamburger Kreativ Gesellschaft,
 Ben & Jerry's Foundation, Montblanc Foundation,
 Philips, Hamburger Energiewerke u.v.m.

Creative Consultancy

Netzwerk: großes und diverses Netzwerk an Expert*innen, visionären
 Denker*innen und Meinungsmacher*innen unserer Zeit
 Strategische Markenentwicklung: Kommunikationsstrategie und Storytelling
 Branding & Design: Visuelle Identität, Print- & Digitalprodukte
 Corporate Architecture: brand-strategisch geführte Rauminzenierung
 Interior- & Eventdesign: Raumkonzeption, Farb- & Materialberatung
 Musikkuration & Composing: Sound Branding, Klangwelten, Filmmusik
 Content Creation: Photo- & Videographie, Social Media Kampagnen





eeden – Raum für Begegnung

eedens Räumlichkeiten wurden eigens konzipiert, um bewegenden Begegnungen Raum zu geben. Dafür bieten wir unserer Community und Gästen eine besondere Atmosphäre, die dabei unterstützt Nähe und Offenheit zu schaffen, miteinander in Beziehung zu treten, gemeinsam zu Arbeiten, Neues zu denken und umzusetzen. eedens ungesehenes Raumkonzept wirkt inspirierend, anregend und unterstützt dabei, Deinen Themen und Zielen die gewünschte Aufmerksamkeit zu schenken.

Mit seinen insgesamt 420 qm Innen- und 300 qm Außenfläche bietet eeden eine Menge Platz für Deine Meetings, Workshops, Off-Sites und Events. Und ganz unterschiedliche Raum- und Nutzungsmöglichkeiten: Von kleinen Coaching-Sessions und Meetings ab 2 Personen bis hin zu großen Workshops und Events. eeden ist ein Social Business das sich für eine gerechtere und gleichberechtigte Welt stark macht. Durch die Buchung unserer Räumlichkeiten und Leistungen unterstützt Du unseren Purpose damit ganz direkt.

Infos für Deine eeden Buchung findest Du am Ende des Dokuments. Bei Fragen rund um unsere Räumlichkeiten sowie die Möglichkeit das eeden Team für die Konzeptionierung und Gestaltung Deiner Events zu buchen, melde Dich gerne jederzeit via booking@eedenhamburg.de

Wir freuen uns von Dir zu hören.
Herzlichst,

Jessica

Jessica Louis

Nürsen

Nürsen Kaya

Kübra

Kübra Gümüşay

STUDIO × KITCHEN Erdgeschoss

12 – 75
PERSONEN

eeden Studio × Küche

Gesamtfläche
118 qm

STUDIO
75 qm

3,5 m Deckenhöhe

KÜCHE
43 qm

2,4 m Deckenhöhe

Oberlichter / Tageslicht
Küche von Reform ×
norm architects

Ob Meeting, Workshop, Off-Site, Dinner, Pop-up, Showroom, Panel, Shooting oder gemeinsames Kochen: das Multicolor-Konzept in Studio und angrenzender Küche und das mobile Raumkonzept passen sich Deinen Bedürfnissen an und sind eine einzigartige Kulisse für jeden Anlass. Das eeden Studio verfügt über einen separaten WC-Bereich, sowie einen eigenen Eingang, der vom befahrbaren Innenhof aus erreicht werden kann.



BODENFARBEN



Zartrosé



Rouge-Powder

WANDFARBEN



Ocker



Zinnoberrot



Flieder



Karmesinrot



Rosé



ATL.
EEDEN

STUDIO × KITCHEN
Erdgeschoss



eeden GmbH
und e.V.

Stresemannstraße 132a · 22769 Hamburg
JESSICA LOUIS × NÜRSÉN KAYA × KÜBRA GÜMÜŞAY

booking@eedenhamburg.de
www.eedenhamburg.de

FOYER Erdgeschoss

bis zu
75 PERSONEN

Foyer

90 qm
6 m Höhe

Industrie-
Wendeltreppe von
Studio Wehberg

Designsofa
von Cor

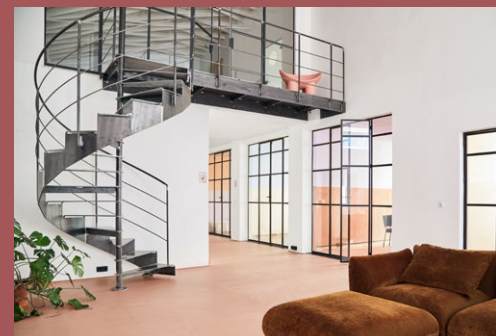
Küche von Reform x
Muller van Severen

gespachtelter
Kalksteinboden

Empfange Deine Gäste im Foyer bei einem Aperitif oder nutze es als alleinige Event-Location zu feierlichen Anlässen. Das eeden Foyer beeindruckt mit seinem 6 Meter hohen denkmalgeschützten Deckengewölbe und der einzigartigen Industrie-Wendeltreppe aus massivem Stahl. Das Foyer verfügt über eine separate Küche von Reform x Muller van Severen sowie einen eigenen barrierefreien WC-Bereich.



Die 6 Meetingräume mit ihren je eigenen Multicolor-Konzepten gehen direkt vom Foyer ab. Eine zweite Treppe führt ins Obergeschoss.



6 MEETINGRÄUME Erdgeschoss

2 – 5
PERSONEN

Meetingräume

14 qm
je Raum ganz
eigenes Multicolor-
Farbkonzept

gespachtelter
Kalksteinboden

großzügige
Industrieglasfenster

Zugang zum Garten

Unsere 4 Office- und Meetingräume sind perfekt geeignet für konzentriertes Arbeiten, Meetings und Breakouts für 2 – 5 Personen. Das besondere Farbkonzept, die Wahl der Materialien sowie der Ausblick und Zugang zum Garten von eeden schaffen die perfekte Umgebung für Deine wichtigen Themen.



OPEN SPACE
Obergeschoss

12 - 75
PERSONEN

Open Space

90 qm

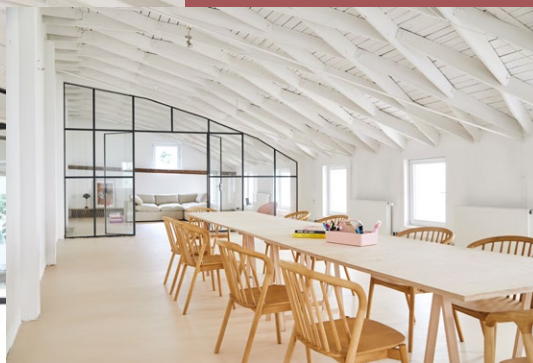
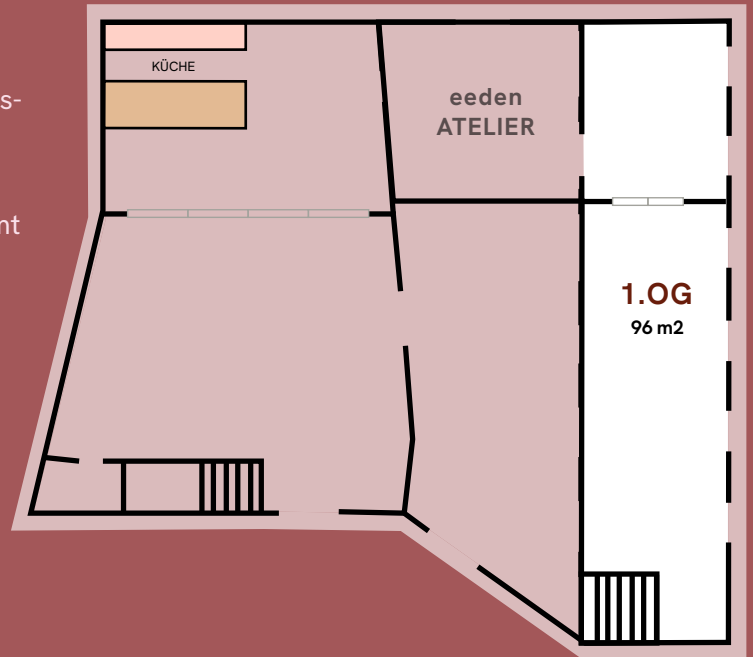
Designsofa
von Cor

gespachtelter
Kalksteinboden

großzügige
Industrieglasfenster

große Tafel
4 (und mehr) große
Holztische und -stühle

Das großzügige Obergeschoss unter unserem historischen Deckengewölbe erlaubt ganz unterschiedliche Nutzungsmöglichkeiten: Ob an der 8 m langen Tafel mit einer großen oder mehreren kleinen Gruppen oder ganz leergeräumt und frei für dynamischeres Arbeiten: der Open Space passt sich Deinen Bedürfnissen an. Weiterhin findet sich im tageslichthellen Dachgeschoss ein Cor Sofa von Pauline Deltour.



ATL. EEDEN

- › starke Community aus Aktivist*innen, Künstler*innen, Gründer*innen und Meinungsmacher*innen
- › avantgardistisch gestaltete Räume, die eigens geschaffen wurden, um Begegnungen und Zusammenarbeit zu fördern
- › bietet gesellschaftlichem Engagement eine strahlende Bühne





eeden GmbH × eeden meets e.V.
Stresemannstraße 132a · 22769 Hamburg
im Hinterhof, Haus hinten rechts

Kontakt

Booking:
booking@eedenhamburg.de

Creative Consultancy × Designstudio:
hey@eedenhamburg.de

Brand Kooperationen:
hey@eedenhamburg.de

Presseanfragen:
office@eedenhamburg.de

eeden Co-Founder:
Jessica Louis × Nursen Kaya × Kübra Gümüşay

eeden meets e.V. vertreten als Vorstands vorsitzende durch
Stefan Valdés Tittel × Nursen Kaya × Céline Kramer

Fotocredits:
Nassim Ohadi · nassimohadi.com
Céline Kramer · celinekramer.com
Swetlana Holz · [instagram.com/swetlanaholz](https://www.instagram.com/swetlanaholz)
Filine Fink · filinefink.com
Mirjam Kilter · mirjamkilter.de